

Balustrady Schüco

Do okien i drzwi balkonowych z PVC-U



Balustrady Schüco

Bezpieczeństwo i efektywność



Indywidualny akcent elewacji
– balustrada z wypełnieniem
ażurowym ze stali nierdzewnej



Indywidualny charakter i swoboda
dopasowania kolorystyki – balustrada
z wypełnieniem ażurowym z aluminium



Indywidualny akcent i doskonały
widok na zewnątrz – kombinacja
balustrady ażurowej i szklanej

Jasne, dobrze doświetlone pomieszczenia to obowiązujący trend we współczesnej architekturze. Dlatego tak modne są obecnie sięgające od podłogi do sufitu okna, które wpuszczają światło dzienne w głąb pomieszczenia. Ze względu na wymogi bezpieczeństwa muszą być one zabezpieczone balustradami spełniającymi odpowiednie normy i wymagania techniczne, jednak do tej pory ich montaż wymagał ingerencji w fasadę budynku. Balustrady opracowane z myślą o systemach okiennych Schüco z PVC-U są montowane bezpośrednio do ościeżnicy, co znacząco ułatwia produkcję portfenetrów i zapewnia estetyczny wygląd elewacji. Innowacyjne rozwiązanie zostało przebadane wraz z oknami Schüco z PVC-U jako kompletna konstrukcja, dzięki czemu gwarantuje maksymalne bezpieczeństwo użytkowania i skraca czas montażu.

Swoboda projektowania i zgodność z prawem

Balustrady Schüco występują w czterech atrakcyjnych wariantach estetycznych różniących się od siebie rodzajem wypełnienia. W zależności od indywidualnych wymagań można wybrać bezpieczne szkło warstwowe lub wypełnienie ażurowe z metalowych z rur i prętów. Wraz z oknami Schüco tworzą one nowoczesny i kompletny system wzajemnie dopasowanych rozwiązań o wysokiej jakości. Transparentne, szklane balustrady zapewniają praktycznie niezakłócony widok na zewnątrz i harmonijny wygląd fasady. Natomiast balustrady ażurowe pozwalają zaakcentować indywidualny charakter budynku. Elastyczny rozstaw prętów i tralek oraz możliwość stosowania rur okrągłych, kształtowych i prętów o różnych średnicach oferuje szeroki zakres opcji projektowych.

Niezależnie od typu wypełnienia balustrady Schüco spełniają wszelkie wymagania dotyczące bezpieczeństwa, co potwierdzają badania, niemieckie Świadectwo Ogólnobudowlane (AbP) oraz Krajowa Ocena Techniczna (KOT). Zapewniają swobodę projektowania zgodnych z przepisami portfenetrów zarówno w obiektach nowych, jak i modernizowanych, w domach jedno- i wielorodzinnych, a także budynkach użyteczności publicznej, takich jak biura, szkoły czy przedszkola. Balustrady szklane i ażurowe mogą być łączone ze znanymi i cenionymi na rynku oknami Schüco z PVC-U: Schüco Living, Schüco Living Alu Inside oraz Schüco CT70. Elastyczne rozwiązania portfenetrów pozwalają także na stosowanie rolet i systemowych nakładek aluminiowych na okna.



Swoboda kształtowania estetyki

Standardowo wszystkie aluminiowe profile są dostępne w kolorze anody naturalnej (EV1). Na indywidualne życzenie klienta mogą być również lakierowane proszkowo na dowolny kolor z palety RAL, anodowane w innych odcieniach i barwach lub też lakierowane na mokro, co pozwala na dopasowanie ich wyglądu np. do kolorystyki okna czy elewacji.

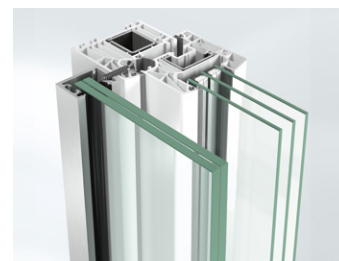
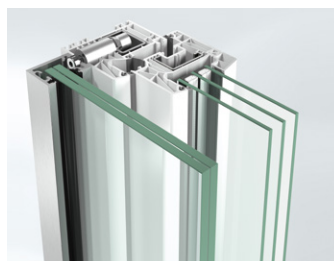
Maksymalna oszczędność czasu podczas produkcji i montażu

Prefabrykowane komponenty systemu balustrad Schüco wraz z ujednoliconą ofertą asortymentową zapewniają efektywne wykonawstwo i montaż portfenetrów. Balustrady mogą być mocowane do ram okiennych w warsztacie, a na plac budowy transportowany jest już gotowy portfenetr. Pozwala to na znaczne skrócenie czasu montażu balustrady na miejscu. W zależności od systemu okiennego można wybrać jeden z dwóch sposobów ukrytego montażu balustrady do ościeżnicy: za pomocą dybli profilowych lub listew przylgowych.

Perfekcyjne zamocowanie – gwarancja bezpieczeństwa

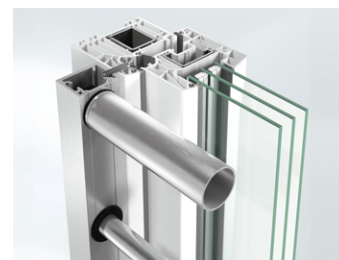
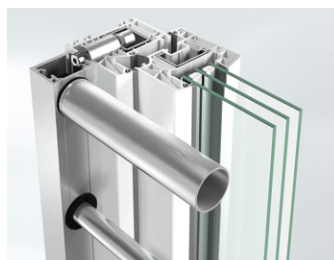
Balustrada szklana

Grubość szkła
od 10 do 16 mm

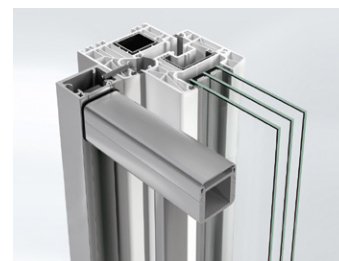


Balustrada ażurowa pozioma

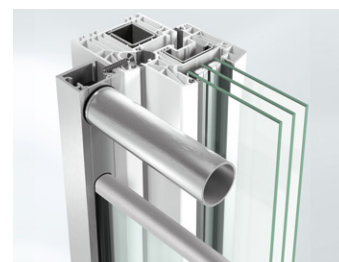
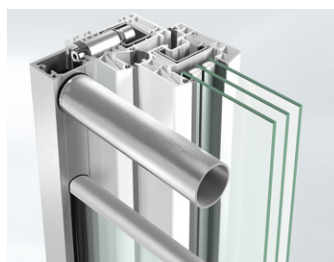
Średnica prętów
od 12 do 35 mm



Balustrada ażurowa pionowa



Kombinacja balustrady szklanej i ażurowej



Mocowanie za pomocą
dybla profilowego

Mocowanie za pomocą
listwy przylgowej

Balustrady Schüco do systemów PVC-U



Balustrady Schüco odpowiadają zróżnicowanym oczekiwaniom odbiorców – zarówno architektów, jak i inwestorów. Pozwalają na realizację eleganckich i stylowych elementów okiennych o wysokości pomieszczenia, które cechują się indywidualnym designem.

Przebadane kompletne rozwiązania wraz z oknami Schüco z PVC-U gwarantują maksymalne bezpieczeństwo użytkowania oraz efektywność produkcji i montażu. Mogą być stosowane zarówno w budynkach nowych, jak i modernizowanych.

**Schüco International
Polska Sp. z o.o.**
www.schueco.pl

70 lat Schüco – Systemowe rozwiązania okien, drzwi i fasad

Grupa Schüco z siedzibą w Bielefeld zajmuje się projektowaniem i sprzedażą systemów okiennych, drzwiowych oraz fasadowych. Na obecną i przyszłą pozycję lidera w branży technologii i usług pracuje ponad 5650 osób zatrudnionych na całym świecie. Oprócz innowacyjnych produktów znajdujących zastosowanie w budynkach mieszkaniowych i komercyjnych, firma specjalizująca się w technologii powłok budynków oferuje profesjonalne doradztwo i cyfrowe rozwiązania na każdym etapie procesu budowlanego – od wstępnej koncepcji i projektu aż po wykonawstwo i montaż. Z Schüco współpracuje 12000 firm partnerskich, deweloperów, architektów i inwestorów na całym świecie. Założona w 1951 roku firma działa aktywnie w ponad 80 krajach i osiągnęła w 2020 roku obrót w wysokości 1,695 miliarda euro. Więcej informacji na stronie www.schueco.pl

SCHÜCO