

Drzwi wejściowe Idealnie dopasowane

Energooszczędne systemy okien i drzwi z aluminium



Zielona Technologia dla Błękitnej Planety
Czysta Energia z Okien i Systemów Solarnych

SCHÜCO

Indywidualny styl domu

Wizytówka domu

Drzwi wejściowe stanowią wizytówkę domu, dlatego warto dobrać indywidualne rozwiązanie, które będzie najlepiej dopasowane do Państwa potrzeb, zarówno pod względem estetycznym jak i funkcjonalnym. Dzięki różnorodności dostępnych rozwiązań wzorniczych drzwi Schüco idealnie wpisują się w indywidualny styl i architekturę budynku. Drzwi wejściowe Schüco wyróżnia nie tylko wyjątkowość projektu, lecz również doskonała izolacyjność cieplna, bezpieczeństwo i trwałość. Szeroki zakres wyposażenia i akcesoriów stanowi dodatkową gwarancję spełnienia zróżnicowanych oczekiwań w zakresie komfortu.

Wytrzymałe, wszechstronne i trwałe

Nowoczesne, wizualnie nienagane drzwi wejściowe doskonale wpisują się w architekturę budynku, a ponadto spełniają najwyższe wymagania użytkowe przy uwzględnieniu obciążeń związanych z ich codziennym użytkowaniem. Aluminium jest idealnym materiałem do konstrukcji wytrzymałych i trwałych drzwi. Aluminiowe drzwi Schüco są wyjątkowo stabilne i odporne na odkształcenia nawet w warunkach dużego obciążenia użytkowego, a ponadto zapewniają izolację cieplną, ochronę przed korozją i warunkami pogodowymi. Aluminium gwarantuje najwyższą niezawodność użytkową, wysoki poziom

ochrony antywłamaniowej, jak również niezawodne działanie drzwi nawet tych o ponadstandardowych wymiarach. Wszystkie właściwości i zalety drzwi wejściowych Schüco gwarantują zadowolenie ich użytkowników przez dziesiątki lat.

Podstawowe komponenty aluminiowych drzwi wejściowych Schüco, dostępne w wielu różnych stylach, kolorach i funkcjach można dowolnie konfigurować według indywidualnych preferencji.

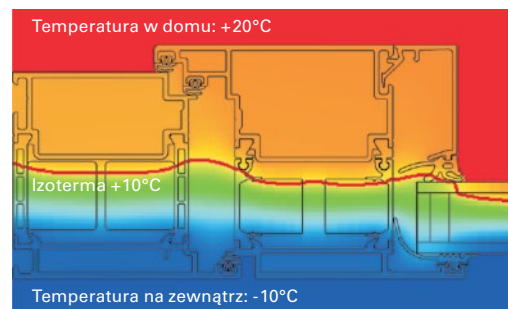
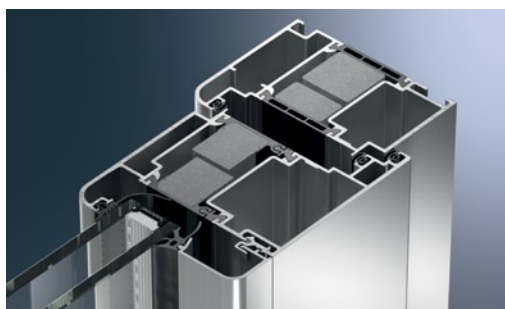
Dzięki bogatej opcji wyposażenia dodatkowego, które obejmuje automatyczne zamki antywłamaniowe, bezkluczowe systemy zamykania, wykorzystujące zdalne sterowanie radiowe lub czytnik linii papilarnych, jak również system monitoringu wideo, nowe drzwi można kształtować w zależności od indywidualnych potrzeb komfortu i bezpieczeństwa.

Najwyższa jakość w każdym szczególe

Aluminiowe drzwi Schüco odzwierciedlają indywidualne wyobrażenia i wymagania odnośnie jakości, wyglądu i funkcji, realizowane w sposób bezkompromisowy. Wszystkie podstawowe elementy konstrukcji drzwi można swobodnie kształtować i łączyć przy zastosowaniu dodatkowych komponentów, np. ościeżnice drzwiowe z systemem kontroli dostępu.



Energooszczędność



Przekrój przez drzwi o super wysokiej izolacyjności cieplnej Schüco ADS 75 SL.SI w wersji Soft Line. Wartość współczynnika przenikania ciepła U_f dla pokazanej ramy wynosi zaledwie $1,7 \text{ W/m}^2\text{K}$.

Przekrój przez drzwi aluminiowe Schüco o wysokiej izolacyjności cieplnej w wersji podstawowej. Przebieg izoterm świadczy o tym, że pomimo minusowych temperatur zewnętrznych wewnętrzna powierzchnia drzwi jest ciepła.

Oszczędność i ochrona klimatu

Aluminiowe drzwi wejściowe Schüco zapewniają komfort ciepły wewnątrz domu niezależnie od temperatur zewnętrznych. W chłodnych porach roku ciepło pozostaje wewnątrz domu, a latem we wnętrzu panuje przyjemny chłód. Zastosowane rozwiązania pozwalają obniżyć zużycie energii i tym samym zmniejszyć koszt eksploatacji domu, a przy okazji przyczyniają się do ochrony klimatu poprzez obniżenie emisji CO_2 .

Jakość izolacji cieplnej zależy od wypełnienia drzwi oraz konstrukcji ramy drzwi, na którą składają się profile skrzydła, ościeżnicy i progów. W profilach skrzydeł i ościeżnic drzwi Schüco zastosowano nowoczesny 3-komorowy system izolacji termicznej. Powietrze w komorach znajdujących się jedna za drugą tworzy skuteczną barierę izolacyjną pomiędzy temperaturą wewnętrzną i zewnętrzną. Zastosowanie przekładek termoizolacyjnych

w środkowej komorze profilu pozwala na dodatkową optymalizację izolacyjności cieplnej. Energooszczędne aluminiowe drzwi wejściowe Schüco wyposażone są w niskie, termoizolowane progi szczelnie przylegające do podłogi. Zastosowane rozwiązanie zapobiega utracie cennego ciepła i zapewnia niezawodną ochronę przed zacinającym deszczem i silnym wiatrem.

W zależności od wymaganego stopnia ochrony cieplnej można wybrać właściwe rozwiązanie spośród czterech podstawowych serii drzwi Schüco ADS o głębokości zabudowy od 65 do 90 mm, takich jak na przykład: seria ADS 75.SI. Systemy SI (super izolowane termicznie) ustanawiają zupełnie nowe, doskonałe standardy ochrony cieplnej. Najkorzystniejsze wartości można uzyskać poprzez połączenie systemu profili o najniższym współczynniku przenikania ciepła U_f z najcieplejszym wypełnieniem.

Bezpieczeństwo



Drzwi z zamkiem antywłamaniowym Schüco SafeMatic

Systemy zabezpieczeń

Warto zainwestować w systemy zabezpieczeń antywłamaniowych, w zamian zyskując bezcenne poczucie bezpieczeństwa. Firma Schüco oferuje najnowocześniejsze systemy zamków i opcje wyposażenia dodatkowego, dzięki którym każde drzwi wejściowe można zaprojektować wedle własnych potrzeb bezpieczeństwa. W normach europejskich funkcjonuje definicja klasy odporności na włamanie (WK), dzięki czemu można jednoznacznie określić skuteczność ochrony antywłamaniowej danego modelu drzwi. Zależnie od własnych preferencji drzwi Schüco mogą być wyposażone w dodatkowe komponenty bezpieczeństwa odpowiadające klasom odporności na włamanie od WK1 do WK3.

Zamki antywłamaniowe

Zasadniczo im więcej punktów zaryglowania, tym skuteczniejsza ochrona drzwi wejściowych

przed włamaniami. Program bezpieczeństwa firmy Schüco obejmuje możliwość zastosowania zamków jedno-, trzy- i pięciopunktowych, co zapewnia swobodę wyboru klasy odporności na włamanie stosownie do indywidualnych potrzeb.

Ważnym elementem wyposażenia bezpieczeństwa drzwi wejściowych są wkładki cylindryczne umieszczone w miejscu najbardziej narażonym na próby włamania. Bezpieczna wkładka cylindryczna Schüco zapewnia najlepszą ochronę: jest niemal całkowicie odporna na wszelkie próby ingerencji, wyrwania i nawiercenia, jak również uszkodzenia mechanicznego. Jeżeli bezpieczeństwo ma iść w parze z komfortem, wkładkę cylindryczną można połączyć z uniwersalnym zamkiem obsługiwany jednym kluczem, otwierającym np. drzwi do piwnicy, wejścia dodatkowe i drzwi do garażu.

3-punktowy zamek hakowo-ryglowy



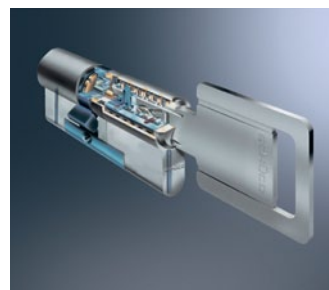
5-punktowy zamek hakowo-bolcowy



5-punktowy zamek Schüco SafeMatic



Bezpieczna wkładka cylindryczna



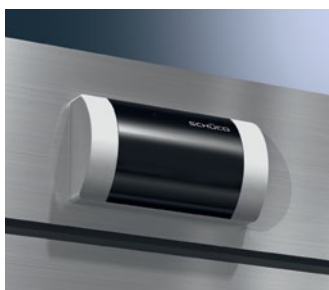
Komfort



Komfortowe otwieranie, zamykanie i monitorowanie

Drzwi wejściowe Schüco można kształtować również pod względem indywidualnych potrzeb i preferencji w zakresie wygody użytkowania. Firma Schüco oferuje pełny wybór inteligentnych rozwiązań systemowych, poprawiających jakość życia i zwiększających wartość nieruchomości, np. moduł wideo i zdalny panel obsługowy. W ten sposób zawsze wiadomo, kto stoi przed drzwiami. Można również skorzystać z wygodnych

bezkłuczkowych systemów otwierania i zamykania drzwi w postaci systemu z czytnikiem linii papilarnych Fingerprint lub systemu zdalnego sterowania dostępem. Problem zgubionych lub zapodrzianych kluczy odchodzi już do przeszłości. Podczas podejmowania decyzji warto również pamiętać o tym, że wszystkie rozwiązania zwiększające komfort użytkowania mogą być w estetyczny sposób zintegrowane z drzwiami jako pojedyncze rozwiązanie lub dowolne połączenie kilku elementów.



Komfortowe sterowanie i monitorowanie drzwi całą dobę: dzięki modułowi wideo Schüco

Pełen przegląd sytuacji: wielofunkcyjny panel obsługowy Schüco

Można zapomnieć o kluczach: system kontroli dostępu z czujnikiem Schüco Fingerprint



Szybko i wygodnie: system zdalnego sterowania otwieraniem i zamykaniem drzwi firmy Schüco

Otwieranie drzwi na zawołanie: elektrozaczepy do zdalnego otwierania drzwi

Wygodne i bezszelestne zamykanie: samozamykacze górne domykają drzwi automatycznie

Design

Do wyboru, do koloru

Perfekcyjną aranżację drzwi wejściowych można uzyskać dzięki starannemu doborowi ościeżnic, skrzydeł i wypełnienia. Wypełnienia drzwi wbudowane w ramę skrzydła lub przykrywające skrzydło, dostępne w wielu kolorach i formach,

stanowią istotny element kształtujący indywidualny wygląd drzwi.

Szeroki asortyment różnorodnych wypełnień jest dostępny u partnerów firmy Schüco. Dla wszystkich, którzy pragną nadać swoim drzwiom wejściowym indywidualny styl, wybór kolorów jest niemal nieograniczony:

od anodowanych wykończeń powierzchni, powłok lakierniczych wg palety RAL, powłok metalizowanych, aż po efekty strukturalne. Możliwość wyboru koloru ościeżnic i wypełnienia zwiększa swobodę kształtowania wyglądu drzwi od wewnątrz i na zewnątrz.



Niepowtarzalny wygląd: drzwi Schüco ADS 70 RL.HI z lekko ukosowanymi profilami



Zaokrąglony kontur profili w drzwiach Schüco ADS 75 SL.SI podkreśla ich szczególnie elegancki wygląd

Kontury profili i wypełnienia

Profile Residential Line (RL) z charakterystycznym skosem oraz Soft Line (SL) – profile elegancko zaokrąglone to nowe propozycje wzornictwa Schüco, opracowane szczególnie z myślą o renowacji i modernizacji istniejących obiektów oraz wiernym i stylowym oddaniu ich dawnego charakteru. Niezwykłą swobodę kształtowania wyglądu fasady budynku zawdzięczamy możliwości doboru zarówno wypełnień, jak i profili. Przeszklenia drzwi stanowią

dotodkowy element, który nadaje im niepowtarzalny wygląd.

Kreatywność projektowania nowych drzwi wejściowych nie ma granic. Wystarczy wybrać najlepsze rozwiązanie spośród dostępnych opcji.

Systemy Schüco oferują trzy podstawowe warianty wykonania: z wypełnieniem skrzydła (rama skrzydła jest wówczas widoczna), jak również z wypełnieniem pokrywającym skrzydło po jednej lub dwóch stronach, tzw. wypełnienia

nakładane. Zaletą wypełnień pokrywających skrzydło jest to, że dzięki większej powierzchni skrzydła drzwi wejściowych wydają się szersze i bardziej eleganckie, co jest istotne zwłaszcza w przypadku wymiany wąskich drzwi wejściowych. Zastosowanie wypełnień pokrywających skrzydło po obu stronach optycznie poszerza drzwi na zewnątrz oraz sprawia, że dzięki spójnej powierzchni skrzydła drzwi zyskują na wyglądzie również od wewnątrz.



Wypełnienie z widoczną ramą skrzydła, widok z zewnątrz



Wypełnienie pokrywające skrzydło z jednej strony, widok z zewnątrz



Wypełnienie pokrywające skrzydło z obu stron, widok z zewnątrz

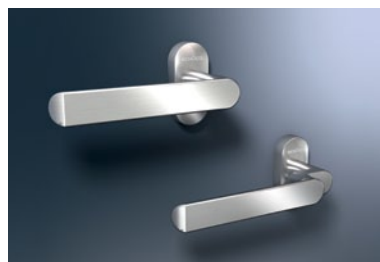
Klamki i pochwyt

Umiejętnie dobrane klamki, pochwyt i właściwe rozety odpowiednio podkreślą aranżację



Pochwyty do drzwi otwieranych to doskonałe połączenie wzornictwa i funkcjonalności

drzwi wejściowych zarówno od wewnątrz, jak i z zewnątrz. Dzięki nim można również tworzyć zupełnie innowacyjne projekty.



Wysokiej jakości wzornictwo klamek zapewnia harmonijną aranżację drzwi

Przedstawione przykłady to jedynie niewielka część wyposażenia pozwalającego na kształtowanie wyglądu drzwi wejściowych Schüco.



Eleganckie rozety wkładek uzupełniają bogatą ofertę klamek i pochwytów

Zawiasy: pewne połączenie skrzydła z ościeżnicą

Zawiasy podtrzymują skrzydła, więc muszą być wytrzymałe i niezawodne, a jednocześnie estetyczne. Zawiasy Schüco spełniają wszystkie

wymienione kryteria. Klienci mogą wybierać spośród trzech wariantów. Ukryte zawiasy drzwiowe to najlepszy wybór dla klientów, którzy chcą posiadać drzwi o nieskazitelnym wyglądzie bez widocznych detali.

Z kolei wąskie zawiasy rolkowe doskonale harmonizują z linią profili drzwiowych dzięki bardzo smukłym kształtom. Zawiasy mocowane na powierzchni drzwi są klasycznym wariantem i eleganckim detalem.



Niewidoczne: zawiasy ukryte w profilu



Wsmukłe: wąskie trójdzielne zawiasy rolkowe ze stali nierdzewnej



Eleganckie: trójdzielne nawierzchniowe zawiasy aluminiowe

Systemy drzwi wejściowych Schüco ADS

Poniżej przedstawiono przegląd ciepłych drzwi aluminiowych Schüco ADS wraz z podstawowymi informacjami.

Drzwi w wersji podstawowej można dowolnie kształtować stylistycznie w oparciu o dostępną ofertę. W tabeli podano maksymalną szerokość i wysokość skrzydeł. Widoczna, zewnętrzna

szerokość ościeżnicy może wynosić zaledwie 69 mm. Zakres wartości współczynnika przenikania ciepła U_f zależy od głębokości zabudowy i doboru profili skrzydła i ościeżnicy.

	Seria	Maksymalny wymiar skrzydła (S x H), mm	Głębokość zabudowy, mm	Wartość U_f , W/m ² K	Klasa antywłamaniowości
Serie podstawowe	ADS 65	1250 x 2500	65	2,2-2,5	do WK 3
	ADS 70.HI	1250 x 2500	70	1,7-2,1	do WK 3
	ADS 75.SI	1250 x 2500	75	1,6-1,9	do WK 3
	ADS 90 PL.SI	1250 x 2500	90	1,0-1,4	do WK 3
Odmiany stylistyczne	ADS 65 RL	1250 x 2500	65	2,2-2,5	do WK 3
	ADS 70 RL.HI	1250 x 2500	70	1,7-2,1	do WK 3
	ADS 75 RL.SI	1250 x 2500	75	1,6-1,9	do WK 3
	ADS 65 SL	1250 x 2500	65	2,2-2,5	do WK 3
	ADS 70 SL.HI	1250 x 2500	70	1,7-2,1	do WK 3
	ADS 75 SL.SI	1250 x 2500	75	1,6-2,9	do WK 3

Oznaczenia: HI – serie o wysokiej izolacyjności cieplnej, SI – serie o super wysokiej izolacyjności cieplnej

Drzwi idealnie dopasowane



Aluminiowe drzwi wejściowe Schüco ADS to najwyższej klasy wzornictwo, komfortowa technologia i doskonała izolacyjność cieplna. Dzięki zastosowaniu nowoczesnych technologii prefabrykacji i wysokiej jakości materiałów zapewniają bezpieczeństwo, trwałość i nie wymagają skomplikowanych zabiegów konserwacyjnych.

Forma, styl, kolor i wyposażenie – to jakie będą nowe drzwi – zależy tylko od Państwa preferencji i wymagań w zakresie wzornictwa,

bezpieczeństwa i komfortu. Drzwi wejściowe Schüco ADS można swobodnie łączyć z oknami aluminiowymi, drzwiami przesuwными, ogrodami zimowymi i systemami solarnymi Schüco. Dzięki unikalnej koncepcji systemowej, Schüco oferuje kompleksowe rozwiązania dla całego domu.

Schüco zaopatruje w swoje systemy jedynie wybrane firmy partnerskie. Firmy te dysponują wysoką wiedzą fachową i kwalifikacjami niezbędnymi do wykonania drzwi i ich montażu.

Schüco – Zielona Technologia dla Błękitnej Planety

Zielona Technologia oznacza czystą energię z okien i systemów solarnych oraz wkład Schüco w ochronę środowiska dzięki zastosowaniu przyszłościowych rozwiązań. Dokładniej mówiąc, Energy³ to: oszczędzanie energii – pozyskiwanie energii – zarządzanie energią. Systemy okien, drzwi i fasad firmy Schüco o optymalnej izolacyjności cieplnej nie tylko oszczędzają energię, lecz również mogą ją pozyskiwać dzięki wydajnym systemom solarnym. W rezultacie powstaje nadwyżka energii, którą można efektywnie wykorzystać dzięki inteligentnemu zarządzaniu. Umiejętne gospodarowanie energią odnosi się zarówno do pełnionych przez budynek funkcji, jak i życia codziennego. Jest to znaczący krok w kierunku samowystarczalności energetycznej, która zapewni nam i przyszłym pokoleniom bezpieczną przyszłość.

Schüco International
Polska Sp. z o.o.
www.schueco.pl



Schüco i golf – doskonale połączenie natury i technologii.

Wspólna filozofia: precyzja, perfekcja, profesjonalizm i zrównoważony rozwój na rzecz ochrony klimatu.

O to walczy zespół światowej klasy golfistów działających jako ambasadory marki Schüco na całym świecie.

www.schueco.de/golf